

TREECITY
OFFICES

Hullenbergweg 81-135 - Amsterdam
treecity.amsterdam





A GREEN CITY HIDDEN IN AMSTERDAM ZUIDOOST



INHOUD

TreeCity	6
Key facts	10
Faciliteiten	12
Drie-eenheid	14
Kantoorverdiepingen	18
Omgeving	22
Bereikbaarheid	26
Plattegronden	
The Stream	30
The Lawn	32
The Hill	34
Opleverniveau	39
Technische informatie	40
Contact	45



TreeCity

EEN GROEN HART

In het hart van zaken centrum Amsterdam Zuidoost ligt een weelderige tuin met bomen, planten en struiken omringd door drie prachtige kantoorgebouwen: TreeCity.

Een harmonieuze werkplek waar je geniet van rust en ruimte middenin een omgeving die volop in ontwikkeling is.

TreeCity biedt veel mogelijkheden als vestigingslocatie met haar parkachtige binnentuin, gezellige terrassen en wandelpaadjes.

Naast werk is hier volop ruimte voor ontspanning, waardoor optimale prestaties vanuit een gezonde basis kunnen worden gestimuleerd.

Vanuit de tuin zijn de entrees bereikbaar van drie afzonderlijke gebouwen: The Stream, The Lawn en The Hill.

De architectuur van alle drie de gebouwen is elegant en ingetogen, en daarmee bijna verscholen in de lommerrijke omgeving.



MAAK VAN JE WERKDAG EEN ‘WALK IN THE PARK’

Uniforme rode gevels met lange rijen ramen zorgen voor een sterk grafisch beeld. Het materiaalgebruik van het interieur is overwegend natuurlijk waardoor het naadloos aansluit bij de groene omgeving.



OPTIMALE BALANS
TUSSEN WERK EN
ONTSPANNING

PRAKTISCH EN DUURZAAM

TreeCity biedt een scala aan sterke kenmerken. Met een groene binnentuin, efficiënte vloerindeling, computervloeren, goede bereikbaarheid en energielabel A++, is dit de ideale werkplek voor succes en duurzaamheid.



BREEAM In-Use Excellent
en energielabel A++



Goede signage mogelijkheden
op de gevel



Optimale indelingsmogelijkheden
door de efficiënte vloervelden



Flexibiliteit door de aanwezigheid
van computervloeren



Goede bereikbaarheid met auto en OV



Gezamenlijke groene binnentuin



Hoogwaardig turn-key opleveringsniveau
in The Lawn en The Hill, inclusief pantry's,
vloerbedekking en scheidingswanden



Uitstekende parkeerratio (1:75 m²),
inclusief 9 elektrische laadpalen voor
auto's en 8 oplaadpunten voor fietsen



GEMAK BINNEN HANDBEREIK

TreeCity biedt vele faciliteiten, van een sfeervol restaurant met terras, een koffiebar en een weelderige tuin tot een professionele meeting hub en ruime parkeergarage. Ervaar het gemak van de faciliteiten van TreeCity.



In het restaurant kan je genieten van speciaal geselecteerde producten en een heerlijke kop koffie.



De drie entrees zijn ruim en licht. De natuurlijke materialen en de prachtige LED verlichting maken deze ruimtes zeer aantrekkelijk.



Het terras is direct toegankelijk. In de luwte geniet je hier, van vroeg tot laat in het jaar, heerlijk van de zon.



De meeting hub beschikt over meerdere ruimtes variërend in grootte.



Het gehele jaar kan je genieten van de prachtige tuin met vele zitjes in de zon of schaduw.



De onderliggende garage biedt uitgebreide parkeergelegenheid en de mogelijkheid om uw auto op te laden.





DRIE-EENHEID



THE STREAM OFFICE

The Stream is uitermate geschikt voor startups en kleinere bedrijven die op zoek zijn naar een overzichtelijke kantoorverdieping. The Stream gaat in de toekomst TreeCity verbinden met het nieuw te ontwikkelen Ruby Gardens: een mixed-use vastgoedproject waar wonen, werken en vrije tijd optimaal worden gecombineerd.



THE LAWN OFFICE

Zoals de naam al doet vermoeden staat The Lawn op een punt met een prachtige panorama over een groen veld. Centraal gelegen tussen The Stream en The Hill in. Die mooie vergezichten over laagbouw zorgen voor veel licht en daarmee een royaal ruimtelijke sfeer.

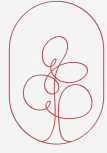


THE HILL OFFICE

The Hill is het grootste gebouw van de campus. Hier vind je dan ook de meeste gemeenschappelijke faciliteiten, zoals een restaurant en een meeting hub op de begane grond. Daarnaast heeft The Hill direct toegang tot een terras waar je in de luwte al vroeg in het jaar heerlijk van de zon kunt genieten.



DE ARCHITECTONISCH
ONTWORPEN TUIN
VERBINDT DE DRIE
KANTOORGEBOUWEN



LICHT, RUIMTE EN KWALITEIT

Enmaal binnen is het eerste dat opvalt: licht! Want door het veelvoud van ramen en hoge glazen puien bij de entree, krijgt daglicht ruim baan.

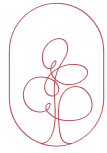
Bovendien kunnen de ramen open zodat er altijd contact met buiten mogelijk is. The Stream en The Hill beschikken over een eigen receptie en in The Hill bevindt zich een meeting hub waar alle huurders binnen TreeCity gebruik van kunnen maken. Ook bevinden zich daar douches voor algemeen gebruik.

Alle verdiepingen bevatten een centrale hal met toegang tot liften. Elke hal is fraai gedecoreerd met hout en betonlook en vormt daarmee een perfecte eerste indruk voor gasten. De verdiepingen zelf laten zich het best omschrijven als royaal en licht. De oppervlakten variëren van ca. 505 m² tot ca. 1.210 m² v.v.o., die geheel naar eigen wens ingevuld kunnen worden.





TREECITY OEFENT
BINNENSHUIS OOK
EEN AANTREKKING UIT
OP ALLE ZINTUIGEN



DYNAMISCH & SEREEN

In Amsterdam Zuidoost - een gebied dat zich heeft ontwikkeld tot 'tweede uitgaanscentrum van de hoofdstad door de vele leisure voorzieningen die aanwezig zijn' - ligt TreeCity.

Een strategisch gelegen locatie waar bedrijven zich kunnen afficheren met werken, ontspannen, sporten en entertainment.

Het gebied zal zich de komende tijd verder transformeren. Amstel III, het gebied waar TreeCity ligt, wordt een mix van wonen en werken in combinatie met parken en groen. ArenaPoort verandert in een entertainmentlocatie waar 5.700 nieuwe woningen worden gebouwd. Hier zullen ook stadsparken en pleinen worden gerealiseerd.





HET STATION
OP STEENWORP
AFSTAND EN DE
SNELWEG AAN
UW VOETEN









UITSTEKEND BEREIKBAAR

TreeCity is uitstekend bereikbaar via verschillende vervoersmiddelen.

Met het openbaar vervoer zijn er diverse bus- en metrolijnen die in de nabijheid stoppen, waardoor het gebouw gemakkelijk te bereiken is voor zowel medewerkers als bezoekers. Voor degenen die met de auto reizen, is er voldoende parkeergelegenheid in de ondergelegen parkeergarage. Daarnaast is TreeCity ook uitstekend te bereiken met de fiets. Kortom, de bereikbaarheid van TreeCity is optimaal, ongeacht het gekozen vervoersmiddel.

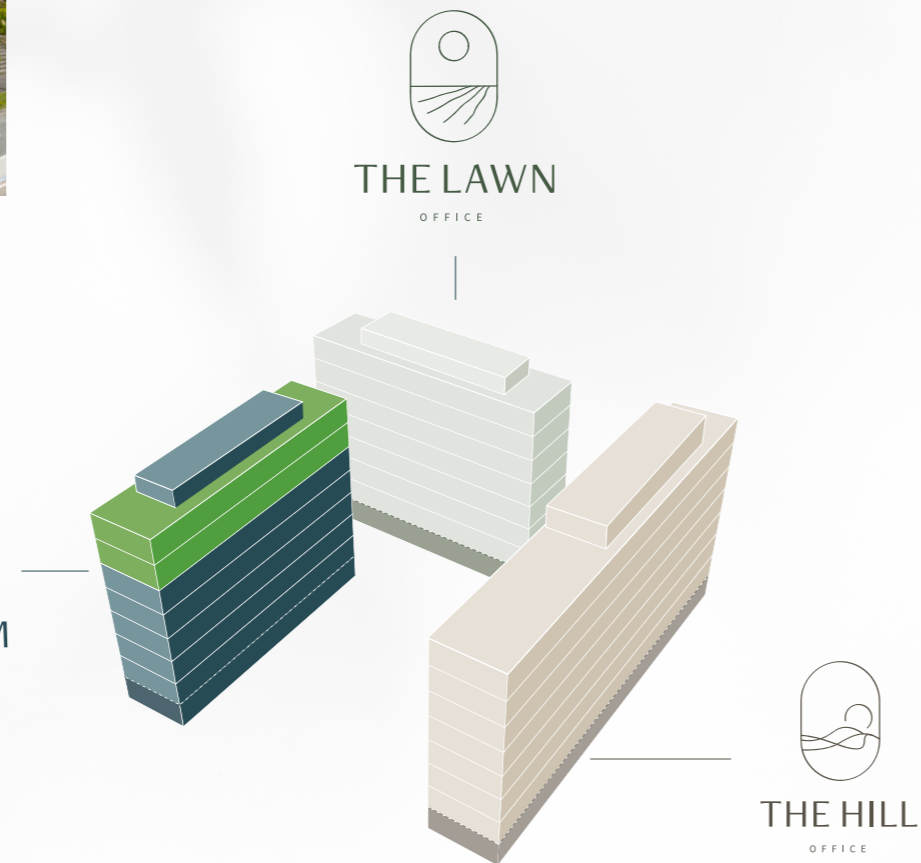
				
Bullewijk	4 min.	-	4 min.	5 min.
Amsterdam Bijlmer ArenA	4 min.	7 min.	16 min.	4 min.
Johan Cruiff ArenA	6 min.	8 min.	18 min.	5 min.
Schiphol	11 min.	24 min.	-	24 min.
Amsterdam Centrum	16 min.	25 min.	-	30 min.
Amsterdam Centraal station	20 min.	26 min.	-	34 min.
Utrecht Station	26 min.	30 min.	-	-
Den Haag	50 min.	64 min.	-	-
Rotterdam	54 min.	70 min.	-	-



THE STREAM

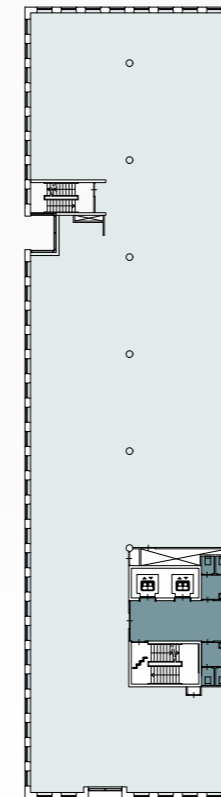
The Stream heeft een totaal verhuurbaar vloeroppervlakte van ca. 5.210 m² verdeeld over de begane grond en de bovengelegen verdiepingen. De overzichtelijke verdiepingen hebben een oppervlakte tussen ca. 585 m² en 780 m² v.v.o. waarvan de 5^e en 6^e verdieping nog beschikbaar zijn.

Voor The Stream zijn 80 parkeerplaatsen gereserveerd in de onderliggende parkeergarage.

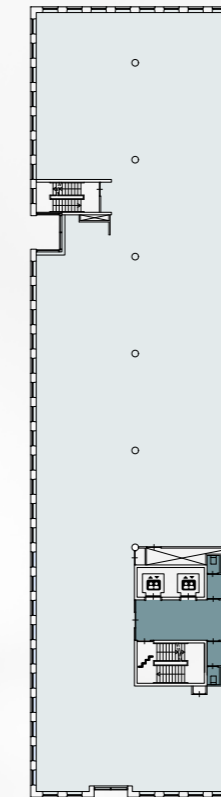


■ Beschikbaar

Beschikbare vloeroppervlakte



5^e verdieping
ca. 774 m²



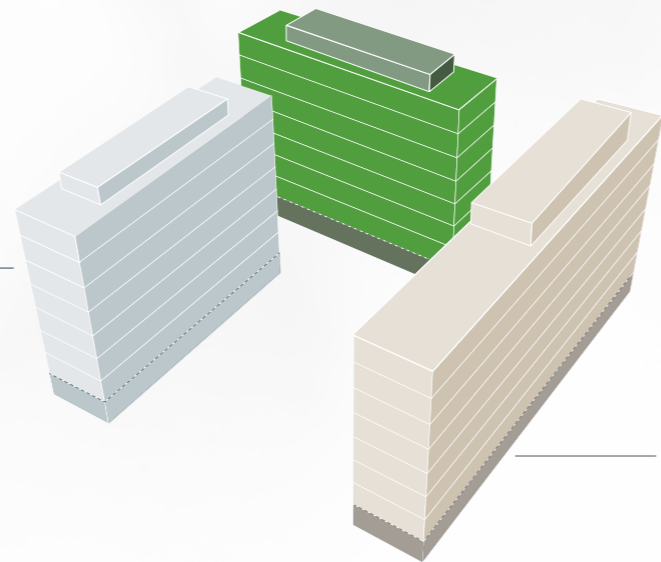
6^e verdieping
ca. 774 m²



THE LAWN

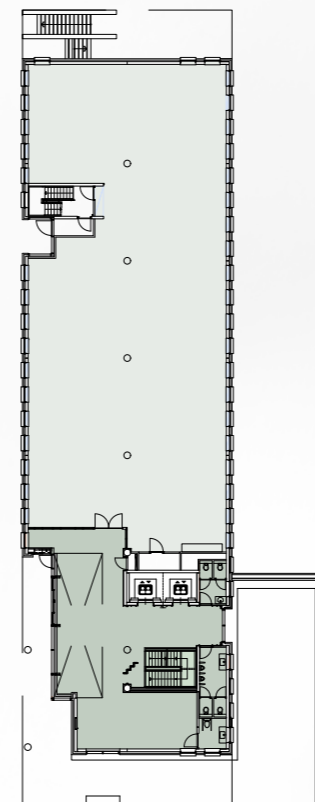
The Lawn heeft een totaal verhuurbaar vloeroppervlakte van ca. 4.860 m² verdeeld over de begane grond en de bovengelegen verdiepingen. De meer compacte verdiepingen hebben een oppervlakte tussen ca. 506 m² en 775 m² v.v.o.

Voor The Lawn zijn 75 parkeerplaatsen gereserveerd in de onderliggende parkeergarage.

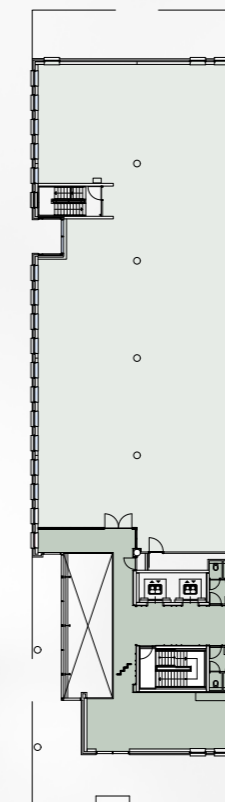


 Beschikbaar

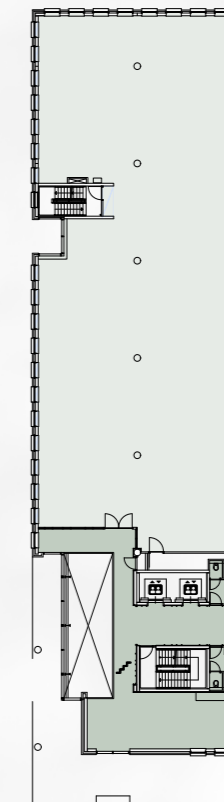
Beschikbare vloeroppervlakte



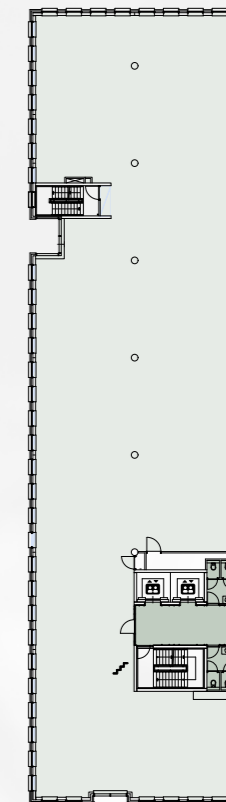
Begane grond
ca. 505 m² v.v.o.



1^e verdieping
ca. 510 m² v.v.o.



2^e verdieping
ca. 566 m² v.v.o.



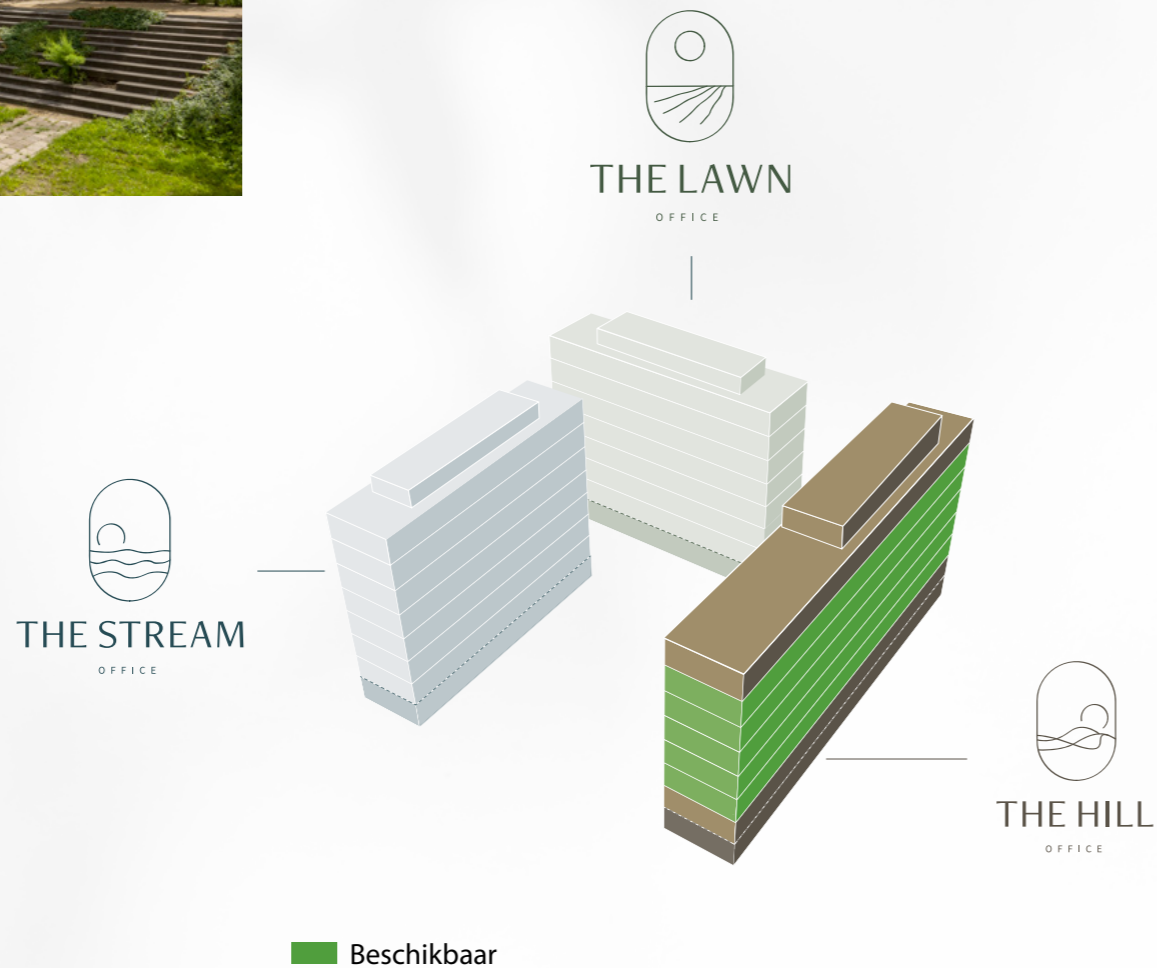
3^e t/m 6^e verdieping
ca. 745 m² v.v.o.



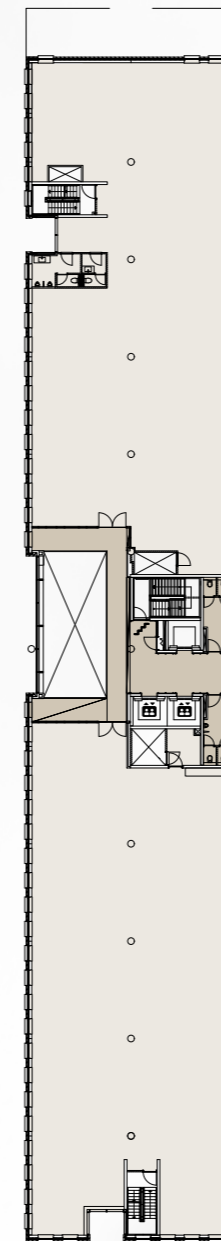
THE HILL

The Hill heeft een totaal verhuurbaar vloeroppervlakte van ca. 8.133 m² verdeeld over de begane grond en de bovengelegen verdiepingen. De langgerekte verdiepingen worden gesplitst door de middenkern en hebben een oppervlakte tussen ca. 1.030 m² en 1.210 m² v.v.o.

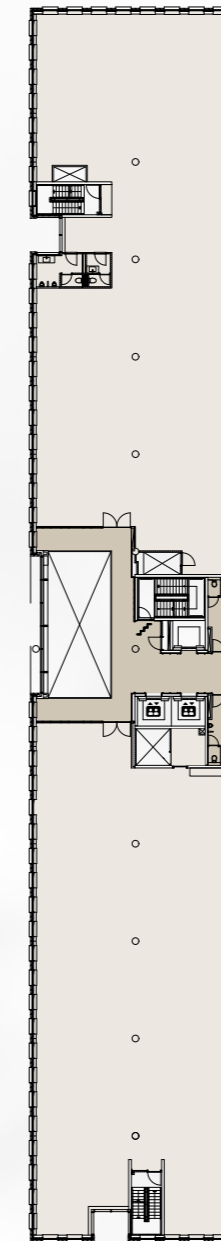
Voor The Hill zijn 124 parkeerplaatsen gereserveerd in de onderliggende parkeergarage.



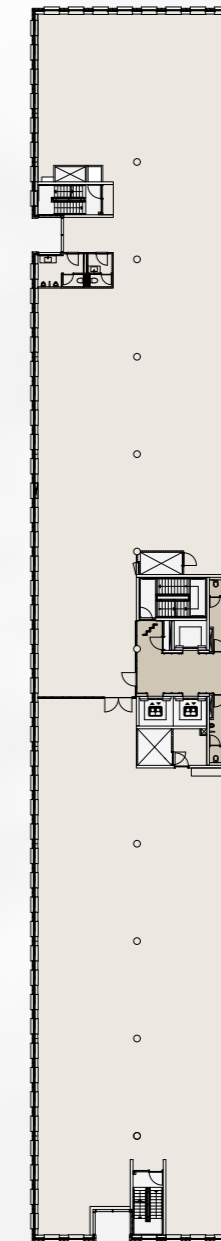
Beschikbare vloeroppervlakte



1^e verdieping
ca. 1.048 m² v.v.o.



2^e verdieping
ca. 1.103 m² v.v.o.



3^e t/m 6^e verdieping
ca. 1.211 m² v.v.o.



TECHNISCHE SPECIFICATIES

Algemeen

- Adres: Hullenbergweg 81-135
- Stad: Amsterdam
- Aantal kantoorgebouwen: 3

Duurzaamheid

- Energielabels: A++
- BREEAM In Use: Very Good
- Waterbesparende toiletten, kranen en douches
- Energiezuinig verlichtingssysteem (LED) en aanwezigheidssensoren
- Voldoende fietsenstalling en faciliteiten
- Afvalbeheer
- Flora en fauna in de landschapsarchitectuur
- Nabije verbinding met openbaar vervoer

Binnen afwerking

- De hoofdentree, 1^e en 2^e verdieping zijn verbonden met een ruime vide en doorgang op iedere verdieping;
- Elke kantoorverdieping wordt gescheiden door nieuwe brandwerende houten wandframes van Iroko en glas;
- De wandbekleding van de liftfoyer bestaat uit Viroc- en Iroko-houtpanelen; De liften en het trappenhuis bieden toegang tot alle verdiepingen. Via het centrale trappenhuis is de technische ruimte bereikbaar.

Voorzieningen op de werkplek

- In de kantoorruimte zijn vloerdozen verkrijgbaar in een raster van 3.600 mm langs de gevel.

Verlichting

- Kantoorzones zijn voorzien van LED-armaturen;
- Daglicht gestuurde armaturen langs de gevel;
- Lichtsysteem wordt geschakeld via lokale aanwezigheidsdetectie per zone van 7.200 mm;
- De circulatieruimte wordt per verdieping centraal geschakeld op het bedieningspaneel in de entree aan de begane grond;
- Het sanitair (LED) wordt lokaal geschakeld via deaanwezigheidsdetectie;
- De parkeergarage is voorzien voor LED-armaturen.

Parkeergarage en oplaadpunten

- Twee standaard autolaadpunten bij iedere hoofdingang van de parkeergarage;
- Eén snellaadpunt voor auto's bij elke hoofdingang van de parkeergarage;
- Vier oplaadpunten bij elk van de twee fietsenstallingen in de parkeergarage;
- Entree, nooduitgangen en garageduren zijn voorzien van BORG gecertificeerd beveiligingssysteem.

OPLEVERNIVEAU

Zowel The Stream, The Lawn als The Hill beschikken over hetzelfde hoogwaardige opleveringsniveau in de algemene ruimtes. Het materiaalgebruik en kleurenpalet geeft een luxe, natuurlijk en rustige uitstraling.

The Stream, The Lawn en The Hill beschikken over:

- Indrukwekkende entree met vide;
- Moderne sanitaire voorzieningen;
- Systeemplafond met LED-verlichting;
- Geschilderde bouwkundige wanden;
- Te openen ramen;
- Isolerende beglazing;
- Computervloer;
- Kabelgoten langs de plint;
- De kantoorruimtes zijn voorzien van een klimaatinstallatie met een gekoeld waternet boven het systeemplafond;
- Aansluiting tot glasvezel is mogelijk;
- Ondergelegen parkeergarage met 9 elektrisch laadpalen voor auto's en 8 oplaadpunten voor fietsen.

De kantoorverdiepingen van The Lawn en The Hill worden in de huidige staat opgeleverd inclusief een kwalitatief hoogwaardig inbouwpakket.

De kantoorverdiepingen beschikken over:

- Systeemplafond met LED-verlichtingsarmaturen;
- (Glazen) scheidingswanden;
- Vloerbedekking;
- Pantry's.



Contact

Voor meer informatie of een vrijblijvende bezichtiging kunt u contact opnemen met:



Sophie Fabius
sophie.fabius@jll.com
+ 31 (0)6 82 502 665



Yanti Rabelink
yanti@drs.eu
+ 31 (0)6 55 396 833



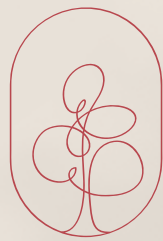
Elianne Gales
elianne.gales@cbre.com
+ 31 (0)6 15 876 741

Project by **VASTINT**

DISCLAIMER

De gegevens in deze brochure en eventuele bijlagen zijn van informatieve aard. Ze zijn bedoeld de lezer bekend te maken met het onderhavige object en als uitnodiging om in onderhandeling te treden. Alle gegevens zijn met zorg samengesteld en uit betrouwbare bron afkomstig. Ten aanzien van de juistheid ervan kunnen wij echter geen aansprakelijkheid aanvaarden. Aan deze informatie kunnen nimmer rechten worden ontleend.

Design en realisatie: BGMW



TREECITY
OFFICES



treecity.amsterdam